

Saunasteuergerät EMOTEC HIC 75

Für finnische Sauna, Klima- und IR-Betrieb. Optional mit Farblichtsteuerung.

- Gehäuse: Ober- und Unterteil als Kunststoffspritzteil
- Schaltknöpfe: erhaben, mit Epoxy-Abriebschutz
- Anzeige: Jumbo-LCD-Anzeige kontrastscharf, hinterleuchtet
- Regelung: digitale Zweipunktregelung
- Heizzeitbegrenzung: 6 Stunden
- Feuchteregelung: zeitproportional
- IR-Betrieb: max. 3,3 kW bei 5 Strahlern
- Nachheizen: 0-120 min nach dem Feuchteprogramm
- Wassermangel: automatische Abschaltung nach 2 min.
- Farblichtbetrieb: max. 4 x 100 W (optional mit Farblichtmodul Art.-Nr. 942761 nachrüstbar).

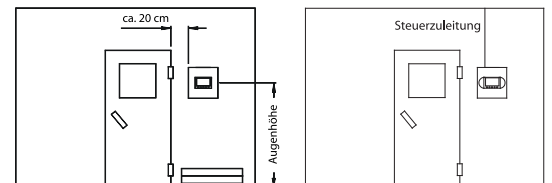
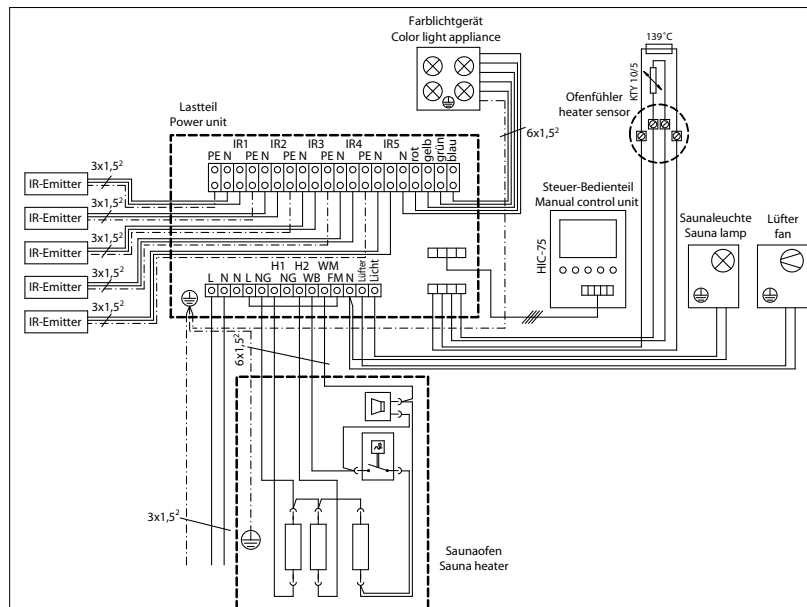
Temperaturvorwahl, Feuchte-Taktvorwahl, Störungsmeldung. Anschluss für dimmbares Kabinenlicht und -lüfter. Sicherheitstemperaturbegrenzer 139 °C. Licht und Lüfter intern abgesichert.

Das Gerät besteht aus zwei, durch eine ca. 2,50 m lange Steuerleitung miteinander verbundenen Teilen. Nebenstehende Abb. zeigt nur das Bedienteil. Alle elektrischen Anschlüsse werden am Lastteil vorgenommen.

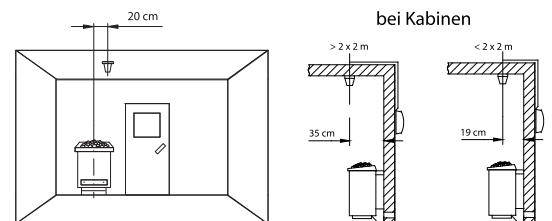


CE IPx4 PG
MADE IN GERMANY

Anschluss-Schema



Fühlermontage



Art.-Nr	elektr. Anschluss / Leistung	Anschlussmöglichkeit für LSG bis max. 36 kW	Zeitvorwahl	Temperatur-Regelbereich Saunabetrieb	Heizzeitbegrenzung	Feuchte-regelung	Temperatur-Regelbereich Feuchtebetrieb	Temperatur-Regelbereich IR-Betrieb	Schaltmöglichkeit für		Maße H/B/T in cm	Umgebungs-temperaturen beim Betrieb	Gewicht ohne Verpackung ca.
									Kabinen-beleuchtung	Lüfter			
94.2762	230 V N AC 50 Hz max. 3,3 kW ohmsche Last Im Klimabetrieb 2 kW + 1 kW Verdampfer	ja	24 h Echtzeit- uhr	70 - 110°C	6 h	zeitpro- porti- onal von 30 - 100%	30 - 70 °C	30 - 80 °C	dimmbar max. 100W max. 500 mA (nur ohmsche Last)	regelbar max 100W max. 500 mA (ohne Anlaufkon- densator)	Bedienteil 17/18/4 Leis- tungsteil 24/23/7	-10°C bis +40 °C	Bedienteil 0,45 kg Leistungs- teil 1,4 kg

Technische Änderungen vorbehalten