

Farblichtgerät EMOLUX

LED-Farblichtgerät in den Farbspektren weiß, rot, gelb, grün und blau.

Einfachste Montage und Bedienung.

Absolut flimmerfrei mit sanften Farbverläufen.

Intensives, farbreines Lichtspektrum.

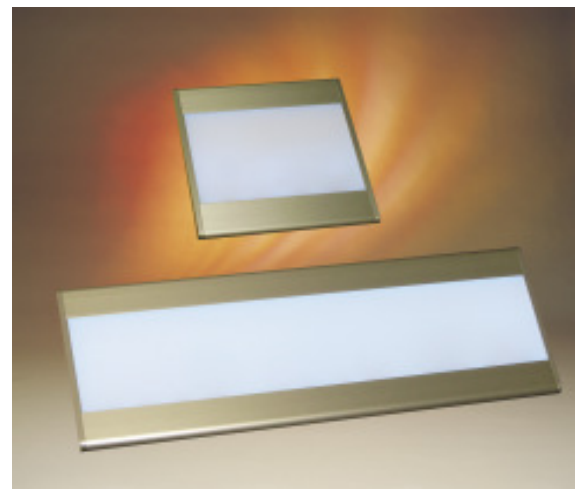
Geringe Aufbauhöhe (35 mm).

Schaltung durch IR-Fernbedienung.

Aufbau an Decke oder Wand.

Sicherheitsglas zur optimalen Streuung des Lichtspektrums und damit verbundener gleichmäßiger, intensiver Ausleuchtung.

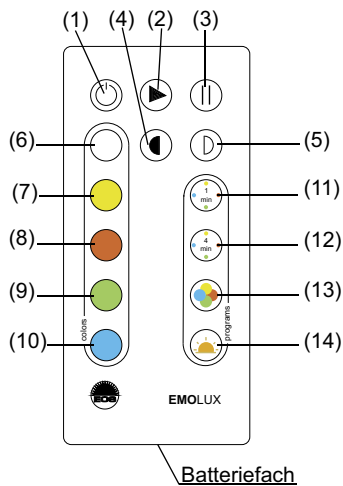
Lieferung inkl. Netzteil mit ca. 3 m Anschlussleitung und Fernbedienung



CE MADE IN GERMANY

Das Farblichtgerät ist nicht für den Einsatz in Saunakabinen bzw. in ähnlicher Umgebung mit Raumtemperatur von über 70°C geeignet.

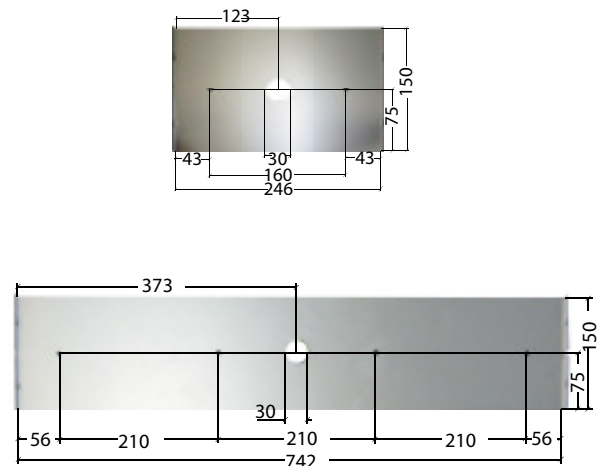
Fernbedienung



Die Funktionen sind:

- (1) Ein - Aus
- (2) Programm fortsetzen
- (3) Programm anhalten
- (4) Dimmen dunkler
- (5) Dimmen heller
- (6) Dauerlicht weiss
- (7) Dauerlicht gelb
- (8) Dauerlicht rot
- (9) Dauerlicht grün
- (10) Dauerlicht blau
- (11) Farbwechsel rot-gelb-grün-blau 1. Minute je Farbe
- (12) Farbwechsel rot-gelb-grün-blau 4 Minuten je Farbe
- (13) Farbwechsel rot-gelb-grün-blau kontinuierlich
- (14) Sonnenaufgang

Montagemaße



Technische Daten

Art.-Nr.	94.4373	94.4374
Maße: LBT ca.	265 x 265 x 35 mm	265 x 763 x 35 mm
Nennspannung:	230 V 1N AC 50 Hz	230 V 1N AC 50 Hz
Leistungsaufnahme:	70 W	150 W

Technische Änderungen vorbehalten