

# EOS Vitae Compact

## Infrarot-Wärmestrahler für IR-Wärmekabinen.

Vollspektrum-IR-Wärmestrahler mit Hochleistungsheizelement aus Quarzglas. Verkürzte Bauform.

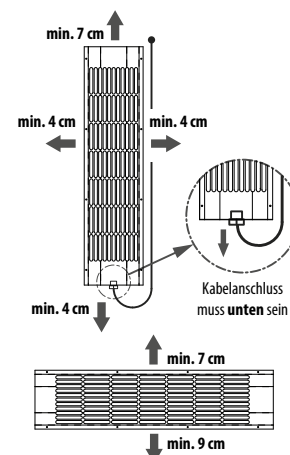
Mit hochwertigem Gehäuse, beflocktem Schutzgitter und Anschlusskabel. Für private und gewerbliche Nutzung.

### Ihre Vorteile:

- Volle Leistungsentfaltung in weniger als einer Sekunde.
- Sehr hohe Intensität mit breitem Strahlungswinkel.
- Vollspektrum-Strahlung mit IR-A, IR-B und IR-C.
- Dimmbar mit geeigneten Steuergeräten.
- Verkürzte Bauform - nur 745 mm Höhe.
- Komplett vormontiert mit Gehäuse, Schutzgitter mit schwarzer Beflockung und 3 m Anschlussleitung.
- Mit integriertem Filter gegen Stromspitze beim Einschalten aus Kaltzustand.
- Made in Germany-Qualität von EOS

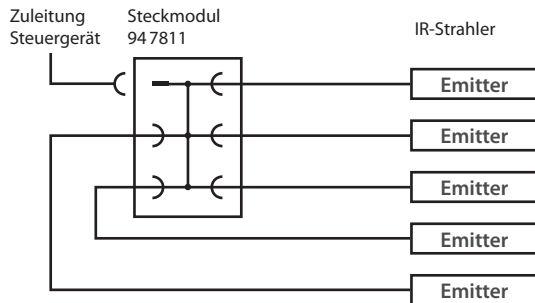
### Eigenschaften:

Gehäuse:	Chromstahl
Reflektor:	Hochglanzpoliertes Aluminium
Abdeckung:	Aluminium, mit schwarzer Beflockung als Berührungsschutz
Anschlussleitung:	Silikonleitung 3x1,5 mm <sup>2</sup> , ca. 3 m
Maße (HxBxT):	745 x 185 x 65 mm
Leistung:	350 W, 500 W, 750 W
Anschluss:	230V 1N ~ 50/60 Hz
Montage:	In der Kabinenwand bzw. Kabinenecke
Einbaulage:	Senkrecht oder waagrecht, Hinweise: keine Deckenmontage!



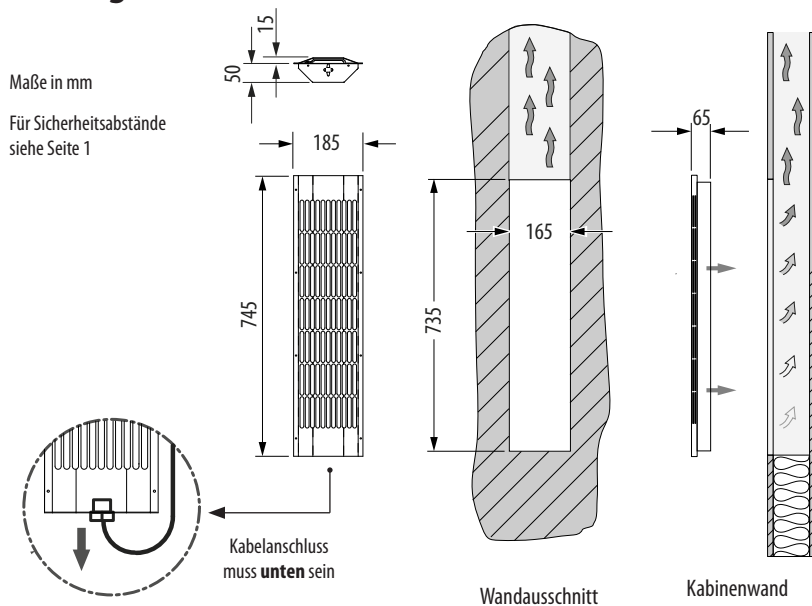
Sicherheitsabstände zu allen brennbaren Materialien

## Anschlussplan

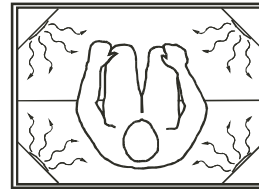


Bei 750 W Strahlern max. 4 Stück (3000 W) bzw. max. 3500W bei 16 A Zuleitung. Steckmodul 94 7811 - optionales Zubehör.

## Montage



## Montagehinweise



Die Montage der Strahler sollte so erfolgen, dass der Körper des Badegastes großflächig und möglichst rundum angestrahlt wird.

Beispiel: Montage in vier Ecken einer 1-sitzigen Infrarotkabine.

### ⚠ WARNING

#### Eye damage



Looking into the light from the IR emitter for too long can cause eye damage. In this case, wear suitable safety goggles.

## Zubehör und Ersatzteile

Beschreibung	Artikel-Nr.
Heizelement Vitae 350 W	2001 3034
Heizelement Vitae 500 W	2001 6710
Heizelement Vitae 750 W	2001 6625
Schutzgitter, beflockt	1349801
IR-Steckmodul	94 7811
Eckabdeckung	94 4566



IR-Steckmodul mit 6 Steckerteilen, Art.-Nr. 94 7811  
Verbindet bis zu 5 Strahler in eine Gruppe



Abdeckung für IR-Strahler bei Eckmontage, 94 4566

### ⚠ WARNING

#### Brandgefahr durch Überhitzung

Bei fehlender bzw. unzureichender Belüftung hinter und über dem IR-Strahler kann das Holz überhitzen. Auf ausreichende Belüftung achten. Den Raum über dem IR-Strahler nicht blockieren, damit die warme Luft frei aufsteigen kann. Montage- und Bedienungsanleitung beachten! Keine Deckenmontage zulässig.

Art.-Nr.	Leistung	Elektr. Anschluss	Heizelement	Spektrum	Maße, HxBxT	Einbauausschnitt	Gewicht ohne Verpackung	Geeignete Steuergeräte
94 7302	350 W	230 V 1N ~ 50/60 Hz	Quarzglas	0,8 - 10 µm IR-A IR-B IR-C	745 x 185 x 65 mm	165 x 735 mm	ca. 2,2 kg	InfraTec Classic InfraTec Premium EmoTec IR InfraStyle-Serie IR-Module
94 7303	500 W							
94 7304	750 W							