



Fiche technique

EOS Econ H1

Boîtier de commande pour un sauna sec et humide. Pour utilisation particulière.

Boîtier de commande électronique avec affichage LCD et menu 12-langues. Pour sauna sec et humide (Bi-O).

Vos avantages:

- Affichage LCD avec rétroéclairage, de plusieurs lignes.
- Réglage d'humidité très vite et simple
- Simple d'utiliser grâce à menu 12-langues.
- Boîtier moderne, très plate - seulement 58 mm d'épaisseur.
- Qualité d'EOS „Made in Germany“

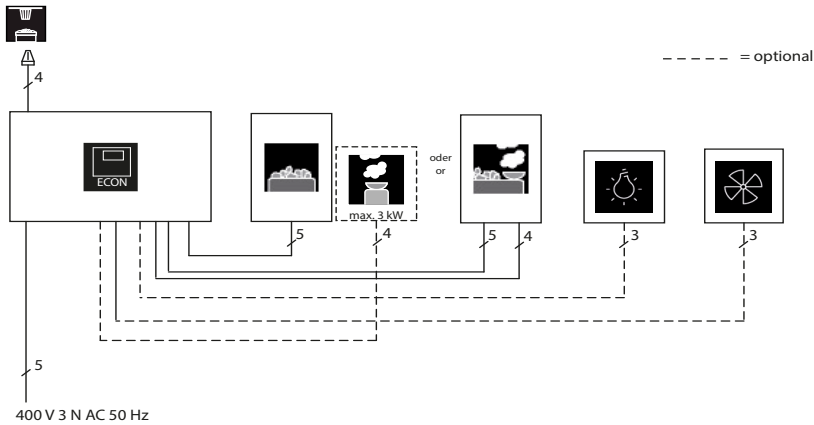
Données techniques et fonctions:

Boîtier:	plastique, blanc crème
Display:	Affichage LCD 40 x 22 mm, de plusieurs lignes, alphanumérique, rétroéclairage
Menu (navigation):	12 langues (DE, EN, FR, ES, IT, NL, RU, PL, FI, SE, SLO, CZ)
Réglage température:	30 - 115 °C (sec), 30 - 70 °C (humide)
Réglage humidité:	proportionnel au temps, 10 pas
Limitation de chauffage:	6 heures (+ séchage de sauna 30 min).
Sûreté surchauffage:	142 °C limitation de température
Puissance:	9 kW (max. 3 kW pour évaporateur)
Alimentation:	400 V 3N AC 50 Hz
Montage:	Sur mur ou semi-encasté
Fonctions:	Présélection de température, Réglage de lumière (max. 100 W), Réglage de ventilation (max. 100 W), Serrure d'enfant (blocage), Indication d'erreuer (texte), Life-Guard fonction, 24 h mémoire en cas de panne de courant, „Switch-Off“ bouton.

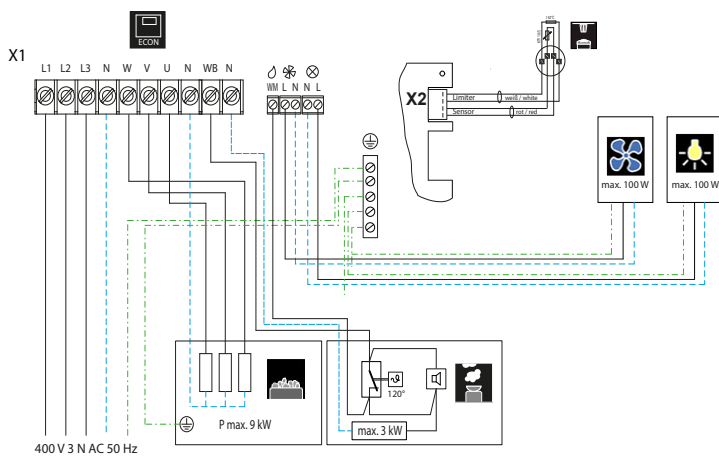


CE EAC IPx4 MADE IN GERMANY

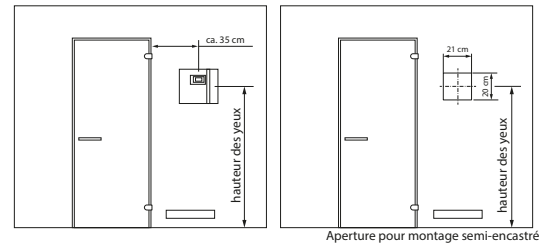
Aperçu d'installation



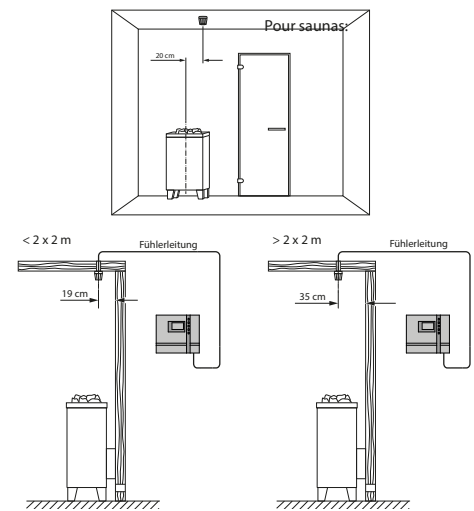
Plan de branchement



Montage



Installation de capteur de tempér.



Pièces de rechange et accessoires

Description	Article
Capteur tempér., inc. 2 m câble	607570
Platine électronique (2-pièce)	2001.5621
Tapis de boutons	2001.4892
Boîtier (partie supérieure)	2001.4891
Boîtier (partie du bas)	2001.4890
Cache d'écran (front)	2001.4913
Cache de boutons	2001.4915
Switch-Off commutateur	2001.3652

Données techniques

Article	Alimentation	Puissance	Extension de puissance via LSG	Réglage de température	Limitation de chauffage	Réglage d'humidité	Réglage de lumière et ventilateur	Dimensions H/L/P, cm	Température ambiante d'opération	Poids sans emballage
94.6137	400 V 3N AC 50Hz	9,0 kW résistive, max. 3 kW évaporateur	non	sauna sec 30 - 115 °C sauna Bi-0 30 - 70 °C	6 h	proportionnelle au temps, 10 pas	Lumière, max 100 W Ventilateur, max. 100 W	22 / 25 / 5,8	-10 °C / +40 °C	1,0 kg